

TRÄDGÅRDEN

GUSTAVSBERG

Välj planlösning

Stadsradhus & 4:a i etage



STADSRADHUS

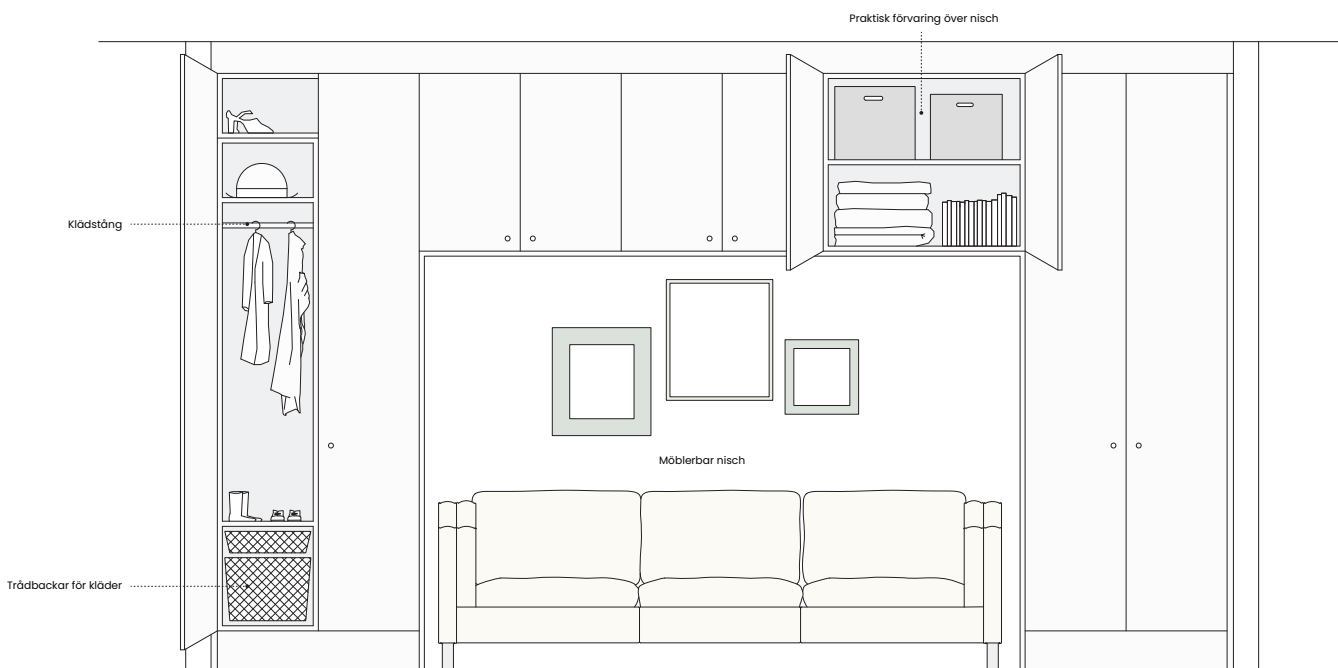
Välj den planlösning som passar er

Trädgårdens stadsradhus ger stora möjligheter att själv styra planlösningen så att den passar just ert liv. Föräldrasovrum på plan två eller tre? Ett stort gemensamt rum till de mindre barnen eller egna rum till lite större? Vad sägs om tre vardagsrum, ett på varje våning, där tonåringarnas tv-spel aldrig stör drinken efter maten eller där videomötet på övervåningen inte hindrar matlagningen på det nedre planet? Flexibiliteten i hur ni vill disponera rummen och våningarnas förvaring är stor och möjligheten att förändra finns kvar även sedan ni flyttat in.

Här beskriver vi de tre planlösningar ni kan välja mellan i stadsradhusen i Trädgården. Valet blir bindande i samband med att förhandsavtal tecknas.

Smidig vardag med smart förvaring

Det ska vara lätt att leva och bo i Trädgården. I ett av vardagsrummen finns platsbyggd förvaring i nischalkov. Här ryms barnens pyssel, hemmakontoret, vinyksamlingen eller kanske mormors stora servis. Möjligheterna är många.



TRÄDGÅRDEN

GUSTAVSBERG

STADSRADHUS

Planlösning alternativ A

Planlösningen för familjen som behöver många sovrum. Föräldrasovrum och hemmakontor eller kanske ett sovrum för ett mindre barn mitt i huset. Barnen och tonåringarna samlar ni på övervåningen med ett eget vardagsrum.

Mellanplan:

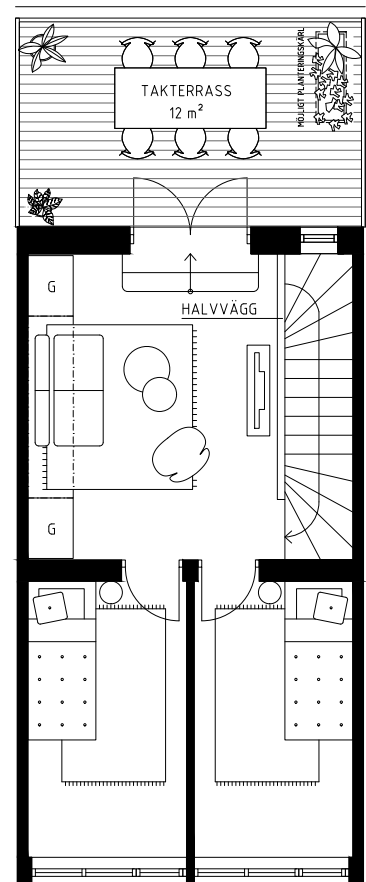
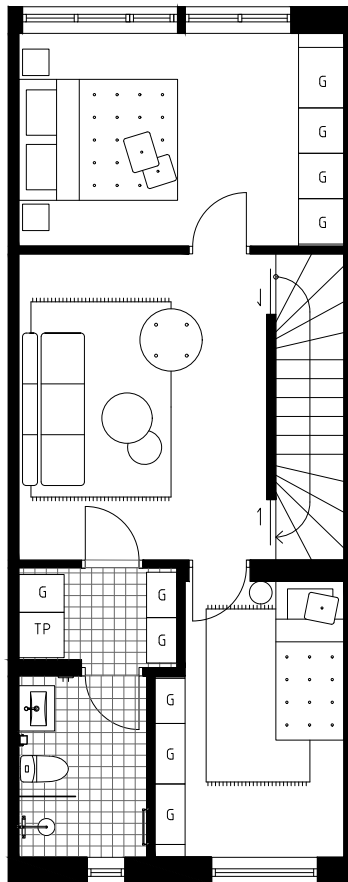
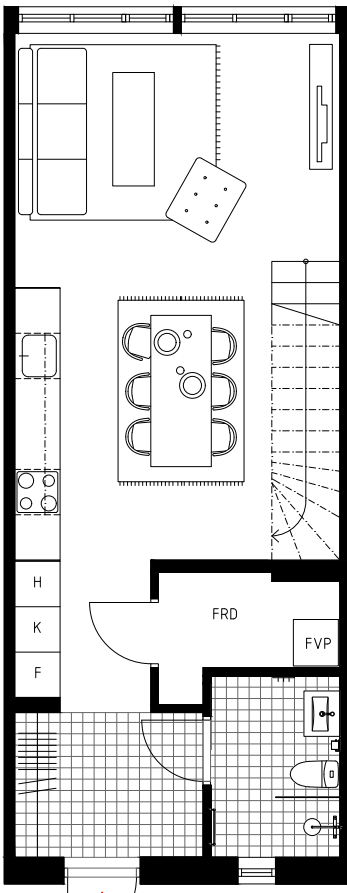
Master bedroom med gott om förvaring

Sovrum eller arbetsrum med inbyggda garderober

Övre plan:

Två sovrum eller arbetsrum

Vardagsrum med platsbyggd förvaring



TRÄDGÅRDEN

GUSTAVSBERG

STADSRADHUS

Planlösning alternativ B

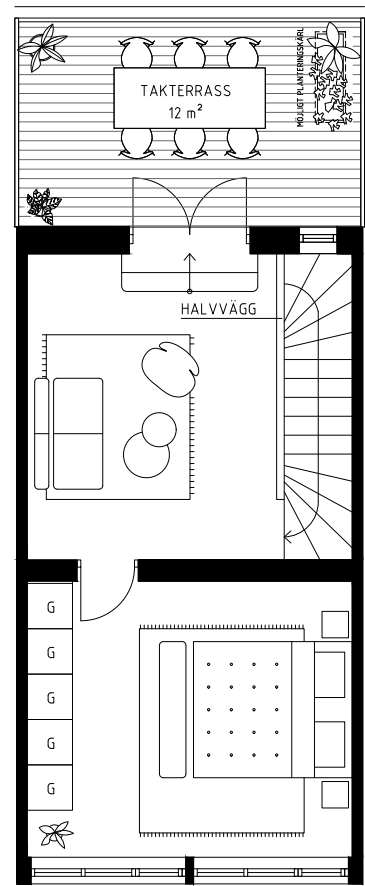
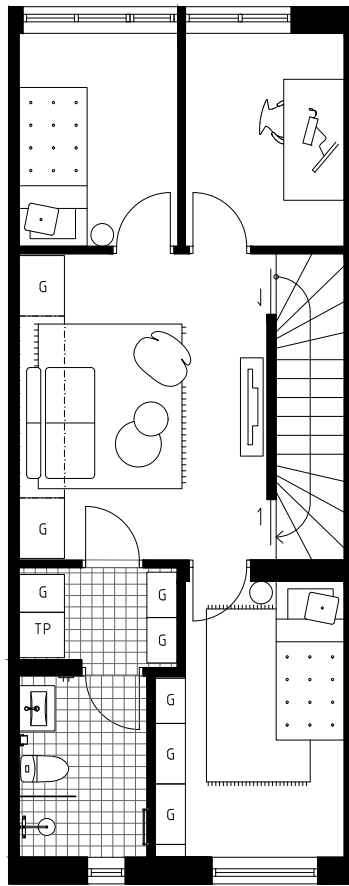
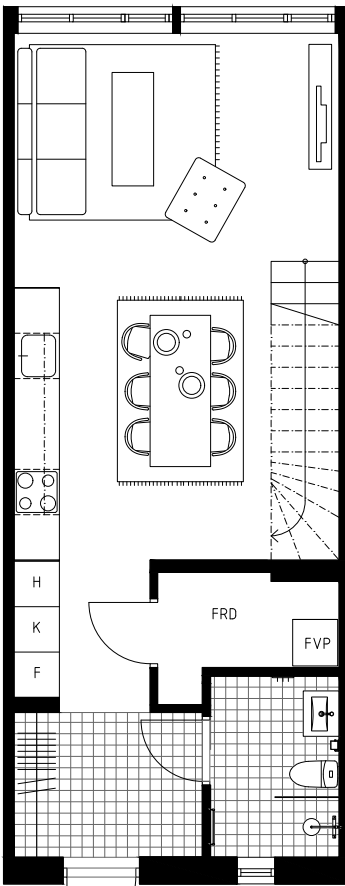
Vill ni ha ett extra stort master bedroom med fantastisk förvaring högst upp i huset? Då är detta planlösningen för er. Här ligger föräldrasovrummet ostört i anslutning till ett eget vardagsrum och den rymliga takterrassen. Barnens rum och eventuellt hemmakontor är samlade på mellanplanet.

Mellanplan:

Tre sovrum, varav ett med inbyggda garderober
Vardagsrum med platsbyggd förvaring

Övre plan:

Master bedroom med gott om förvaring
Vardagsrum



TRÄDGÅRDEN

GUSTAVSBERG

STADSRADHUS

Planlösning alternativ C

Prioriterar ni färre men större sovrum? Då är detta ert val. Stort master bedroom - eller kanske ett gemensamt sovrum för två mindre barn - avskilt på övre plan. Rymligt sovrum som fungerar bra som föräldrasovrum och ytterliggare ett sovrum eller hemmakontor på mellanplan.

Mellanplan:

Ett stort sovrum

Ett sovrum med inbyggda garderober

Vardagsrum med platsbyggd förvaring

Övre plan:

Master bedroom med gott om förvaring

Vardagsrum

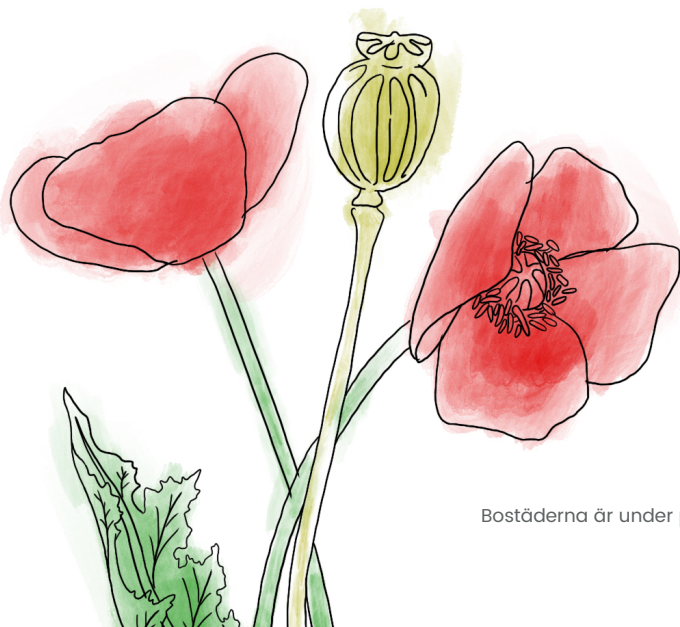


4:A | ETAGE

Hur vill ni ha er lägenhet?

I Trädgården är flera av lägenheterna i etage. I entréplanet finns de rymliga sociala ytorna där familj och vänner äter och umgås. Avskilt en trappa upp väljer du själv om du vill ha arbetsrum, sovrum eller både och. De flexibla planlösningarna gör att det finns gott om utrymme för både arbete och lek. Generösa sociala ytor ger dessutom gott om plats för de små barnen att leka eller för de äldre barnen att hänga ostört med kompisarna.

I våra 4:or i etage finns ett extra badrum på övre plan - perfekt för den lite större familjen. Smart platsbyggd förvaring i anslutning till badrummet och det stora sovrummet håller stöket borta från vardagen. Välj själv om ni vill ha två mindre sovrum - perfekt för tonåringar eller som arbetsrum - eller ett större för mindre barn med mycket yta för lek och pyssel.



TRÄDGÅRDEN

GUSTAVSBERG

4:A | ETAGE

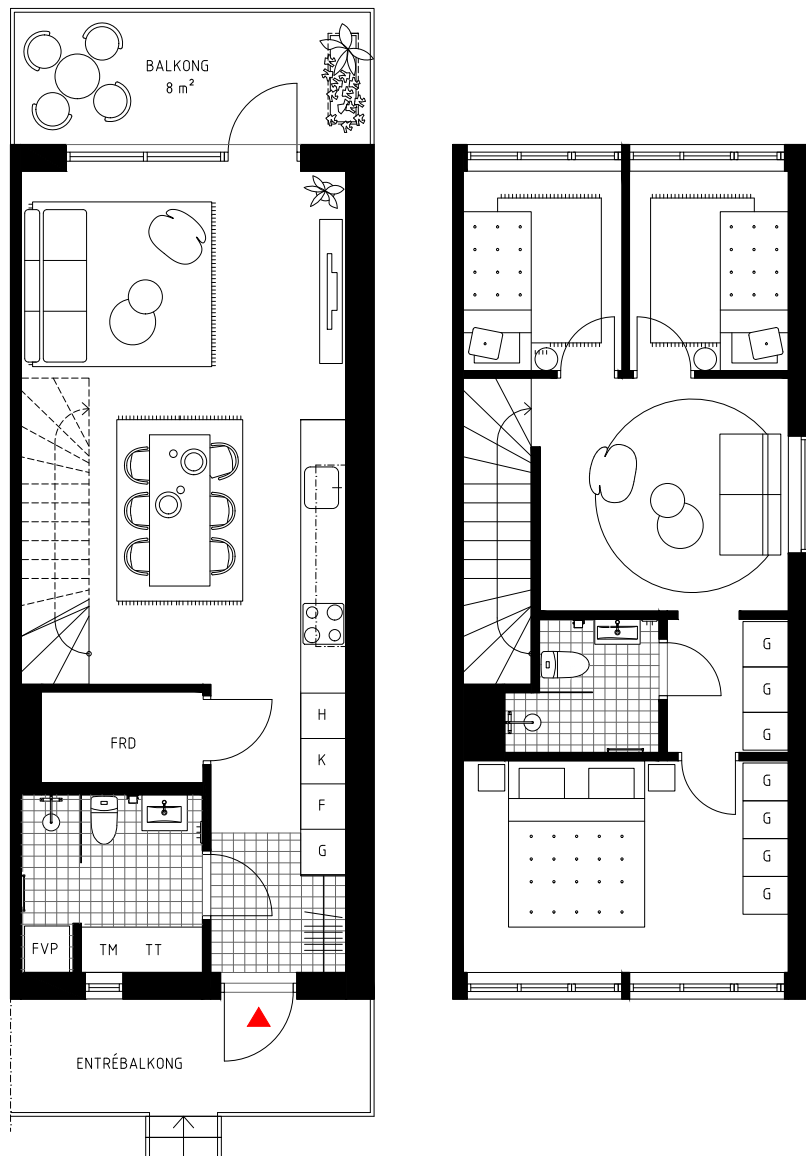
Planlösning alternativ A

Flera rum och extra mycket förvaring? Smidig vardag och utan kompromisser vad gäller funktion. Då är detta planlösningen för er.

Etage:

Master bedroom med gott om förvaring

Två sovrum eller arbetsrum



TRÄDGÅRDEN

GUSTAVSBERG

4:A | ETAGE

Planlösning alternativ B

Här är planlösningen för er som föredrar större sovrum. Ett master bedroom samt ett ytterliggare rymligt sovrum, gästrum eller arbetsrum. Perfekt för mindre barn som delar rum eller när barnen flyttat ut men ändå behöver någonstans att sova när de hälsar på.

Etage:

Master bedroom med gott om förvaring

Ett stort sovrum med plats för skrivbord

